

البرمجة المرئية فيجول بيسك المحاضرة الرابعة

دوال الحوار مع المستخدم

ما هي الدالة:

الدالة هي عبارة عن مجموعة من الجمل البرمجية التي تقوم بعمل برنامج محدد و منظم وله معنى مثلا طلب معلومات معينة من المستخدم أو حساب محيط الدائرة بمعلومية قطرها وترجع النتيجة إلى البرنامج، النتيجة المرجعة بواسطة الدالة يمكن إسنادها إلى متغير معين كما في المثال أعلاه أو يمكن إسنادها إلى دالة أخرى أو خاصية معينة.

1- MsgBox : وهو مربع حوار يظهر الرسائل الى المستخدم عندما نستدعي الدالة MsgBox وقد تسمى MessageBox فستقوم الدالة بإظهار صندوق حوار له العديد من الخيارات لتنفيذ الهدف الذي تريده من صندوق الحوار.
ويكتب بالصيغه التاليه

MsgBox(Prompt, Buttons, Title)

2- InputBox : تكتب بالصيغه التاليه

InputBox(Prompt, Title)

ف Prompt تعني النص الموجود أعلى صندوق المدخلات، و Title تعني عنوان صندوق المدخلات. فإذا بدلنا الكلمتين أعلاه هذا الكود:

FullName = InputBox("قم بإدخال اسمك يا أخا العرب", "فيجوال بيسك للعرب")

سيظهر لنا صندوق المدخلات كما في الشكل التالي:



مثال حول استخدام ال InputBox :

```
Dim age As String
age = InputBox("اسمك ادخل", "وسهلا اهلا")
Console.WriteLine(age)

Console.ReadKey()
```

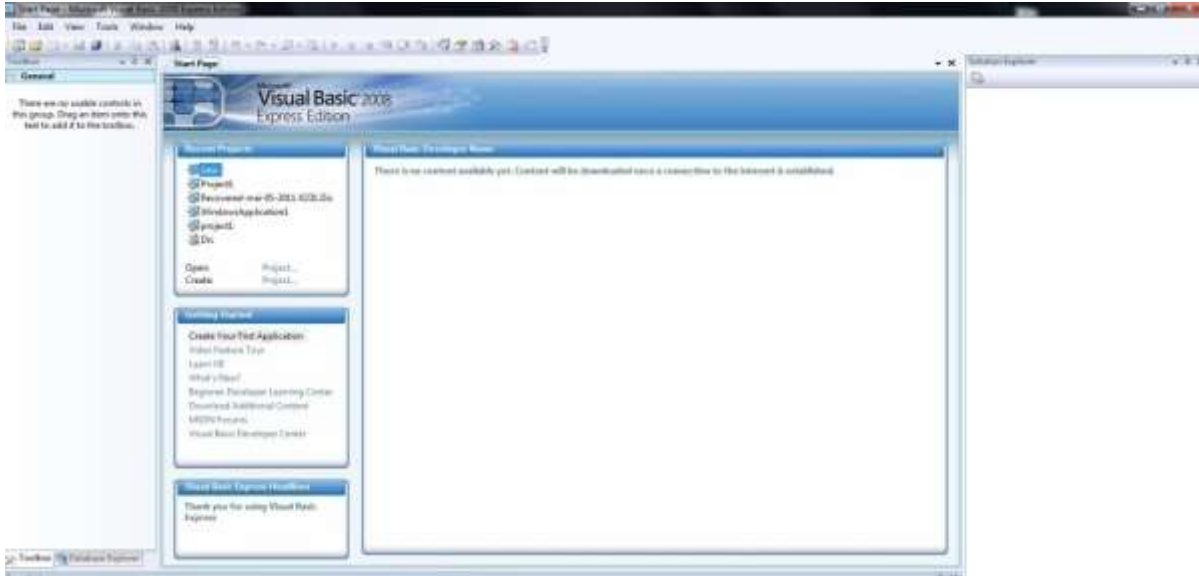
مثال حول استخدام ال MsgBox :

```
Dim age As String
age = InputBox("اسمك ادخل", "وسهلا اهلا")

MsgBox(age)

Console.ReadKey()
```

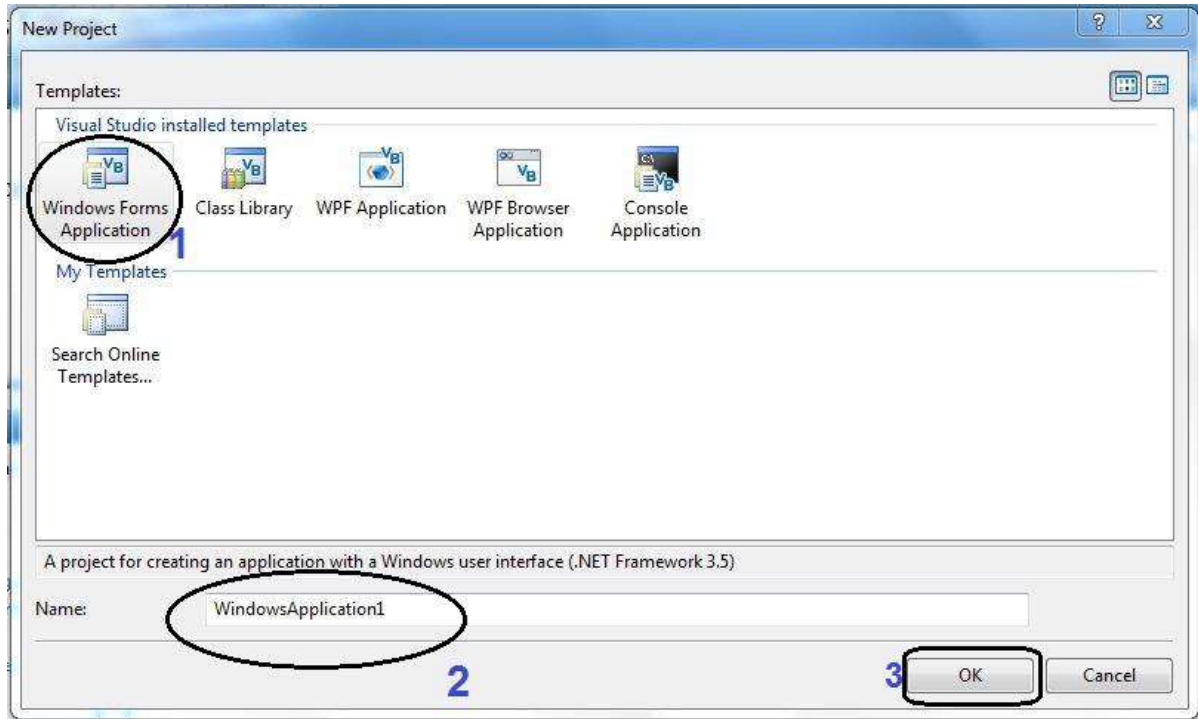
إنشاء مشروع جديد



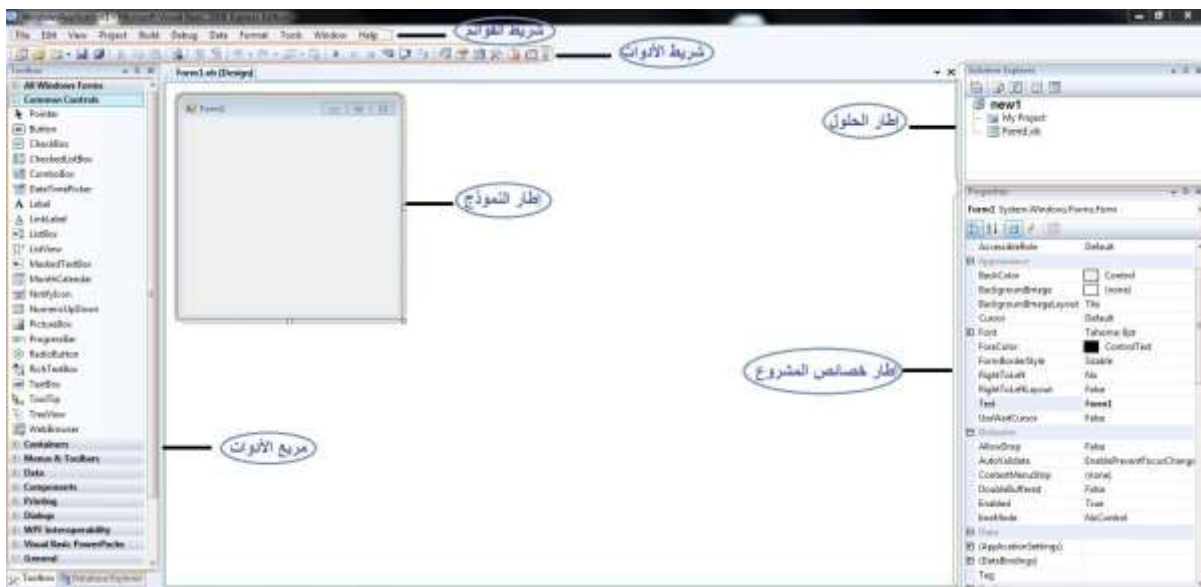
نلاحظ أن هناك اختيارات فتح مشروع قد تم Open project
أو إنشاء مشروع جديد و بما أننا نستعمل الف جوال ب سك دوت نت لأول مرة
نضغط على إنشاء مشروع جديد Create project



فيظهر مربع الحوار الموضح ف الصفحة المواليه



رقم واحد سُمح لنا بفتح مشروع Windows forms application
رقم اثنان سُمح لنا بتغيير اسم المشروع أو تركه لوقت لاحق على حسب رغبة المبرمج.
رقم ثلاثة قُدم لنا الضوء الأخضر لبداة البرمجة فيجول بيسك.
شرح مختصر لواجهة البرنامج



تحتوي فيجول بيسك دوت نت على أدوات برمجة لمساعدتك على بناء برامج فيجول بيسك دوت نت

شرطُ القوائم سُمح لنا بالوصول إلى معظم الأوامر .

تحت شريطُ القوائم يُوجد شريط الأدوات و هو عبارة عن مجموعة من الأزرار التي تشكل

اختصارات لتنفيذ الأوامر و التحكم ببيئه البرمجة في الفيجول بيسك .لتنشيط أحد أزرار

شريطُ الأدوات انقر عليه بواسطة الفأرة. بالإضافة إلى ذلك يوجد مربع الأدوات و إطار

النموذج و إطار الحلول و إطار خصائص المشروع..