

علم التشريح الرياضي

Sports Anatomy



المحاضرة الاولى

اعداد وتقديم

م.د. نور عبد القادر عبد الستار

المحاضرة الاولى

(المصطلحات التشريحية)

مفهوم المصطلحات التشريحية :

هي تعبيرات يستعملها خبراء علم التشريح في المجالات العلمية والمناهج الدراسية ، وهي تحتوي على الكثير من التعبيرات المختلفة التي تصف الموقع التشريحي وكذلك وظيفة التراكيب المختلفة في جسم الانسان.

المصطلحات التشريحية :

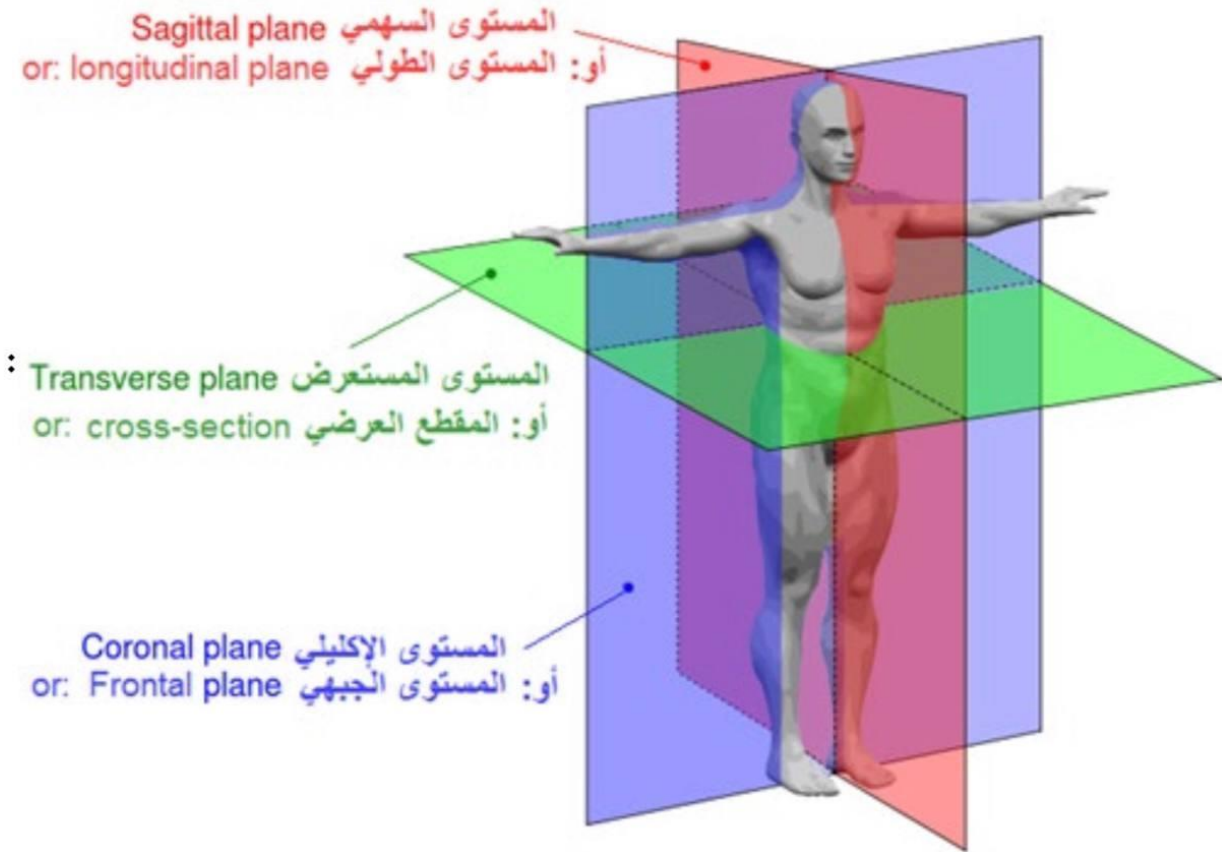
1- **الوضع التشريحي** : هو وضع انتصاب القامة ، ويكون فيه الوجه للأمام وراحتا اليد للأمام واصابع القدمين مؤشرة الى الامام، والغرض من الوضع التشريحي هو دراسة تشريح الجسم البشري بصورة موحدة على الرغم من اختلاف اللغات والاماكن على سطح الكرة الارضية .



2- المستويات او المقاطع التشريحية :

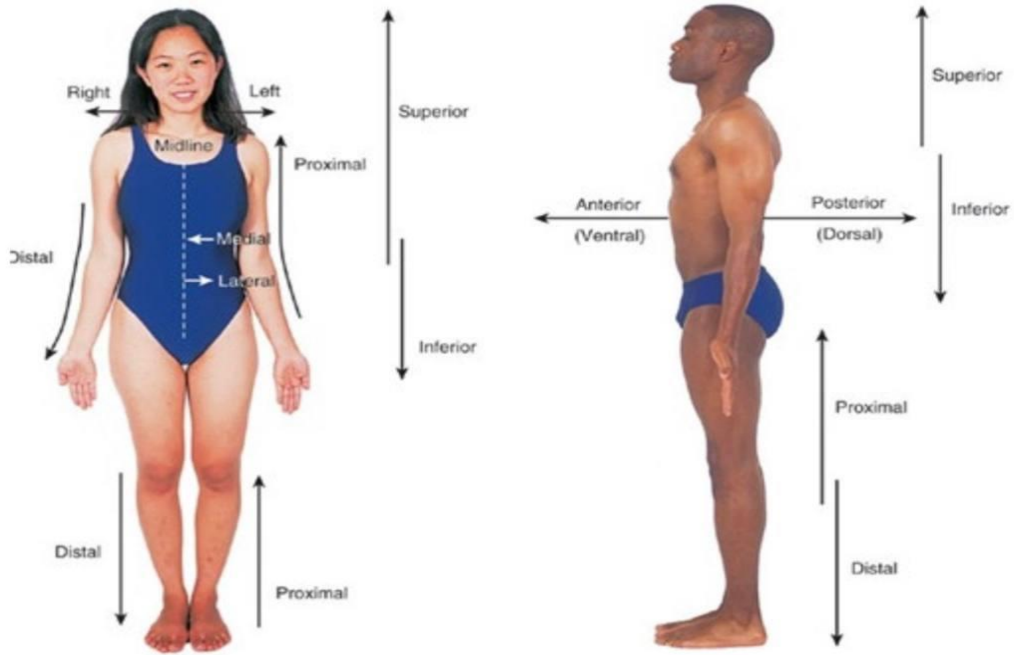
ان الغرض من دراسة المستويات التشريحية هو تسهيل تعيين مواقع الانسجة المختلفة على الجسم البشري وهناك ثلاثة مستويات تشريحية رئيسية هي ؛

- **المستوى الوسطي** : وهو المستوى الذي يقسم جسم الانسان من الوسط الى نصفين متشابهين ايمن وايسر .
- **المستوى التاجي** : وهو المستوى الذي يقطع جسم الانسان من الجانب الى نصفين غير متشابهين امامي وخلفي .
- **المستوى المستعرض** : هو المستوى الذي يقطع جسم الانسان من المنتصف بصورة مستعرضة الى نصفين غير متشابهين علوي وسفلي .



3- المصطلحات التشريحية التي توصف المواقع :

- السطحي : هو اي جزء او نسيج يقع قريب من سطح الجلد .
- العميق : هو اي جزء او نسيج يقع ابعد عن سطح الجلد داخل الجسم .
- الانسي : هو اي جزء او نسيج يقع اقرب الى مستوى الوسطي .
- الوحشي : هو اي جزء او نسيج يقع ابعد عن المستوى الوسطي .
- الامامي : هو اي جزء او نسيج يقع امام المستوى التاجي .
- الخلفي : هو اي جزء او نسيج يقع خلف المستوى التاجي .
- العلوي : هو اي جزء او نسيج يقع فوق او اعلى من المستوى المستعرض .
- السفلي : هو اي جزء او نسيج يقع تحت او اسفل المستوى المستعرض .
- الاقرب : يستخدم لدراسة تشريح الاطراف العليا والسفلى ويقصد به جزء الجسم او النسيج الاقرب الى الجذع او الخط الوسطي .
- الابعد : جزء الجسم او النسيج الابعد عن الجذع او الخط الوسطي ، ويستخدم في دراسة تشريح الاطراف العليا والسفلى .



4- المصطلحات التشريحية التي تستعمل لتوضيح الحركة في مفاصل جسم الانسان :

- الثني : هي تصغير زاوية المفصل الى اصغر مدى ممكن .
- المد : هي تكبير زاوية المفصل الى ابعد مدى ممكن .
- الابعاد : هي ابعاد الاطراف عن الجذع او عن المستوى الوسطي
- التقريب : هي تقريب الاطراف الى الجذع او الى المستوى الوسطي .
- التدوير الداخلي : هي تحريك المفصل بحركة دورانية الى الداخل .
- التدوير الخارجي : هي تحريك المفصل بحركة دورانية الى الخارج .
- الكب : تدوير الساعد الى الجهة الداخلية .
- الغرف : تدوير الساعد الى الجهة الخارجية .
- انقلاب القدم للداخل : عملية تدوير القدم الى الداخل .
- انقلاب القدم للخارج : عملية تدوير القدم الى الخارج .

