

المحاضرة الثانية :

علم الطفيليات النظري : Parasitology

اعداد : م .د كاظم الموسوي

Ex . 3 Iodamoeba butschlii

اميبا اليود :

طفيلي غير ممرض يصيب الانسان و القردة و الخنازير

دورة حياته تتضمن النشطات و الاكياس

موقع الاصابة :

الامعاء الغليضة و بدرجة اساس منطقة الاعور

الاكياس : Syst

1- كيس كمثري الشكل او بيضوي

2- يحتوي على نواة واحدة ، النوية غير مركزية الموقع حتى تبدوا

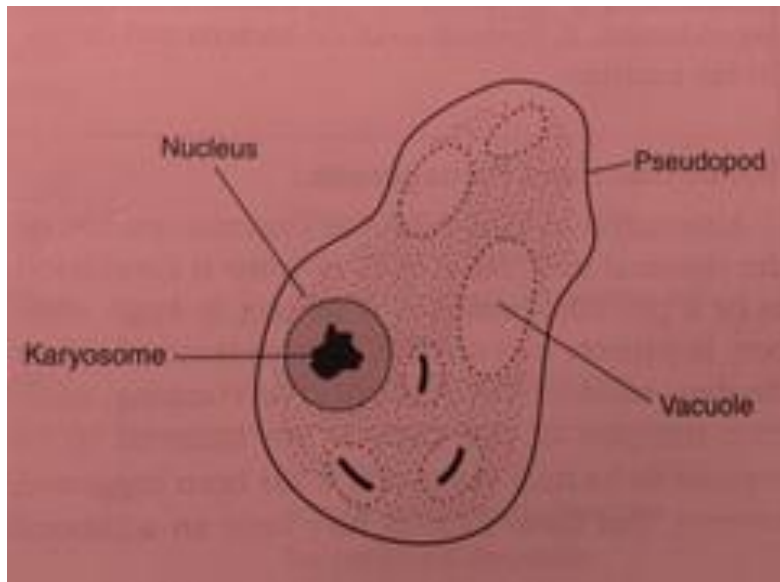
بأتصال مع محيط النواة و تأخذ الحبيبات الكروماتينية شكلا هلاليا

3- من الصفات الخاصة و المهمة لكيس هذا الطفيلي هي احتوائه على
فجوة كلايكوجينية كبيرة تصطبغ بصبغة فاتحة مقارنة بالسائتوبلازم
و لهذا سميت بهذا الاسم Iodamoeba .

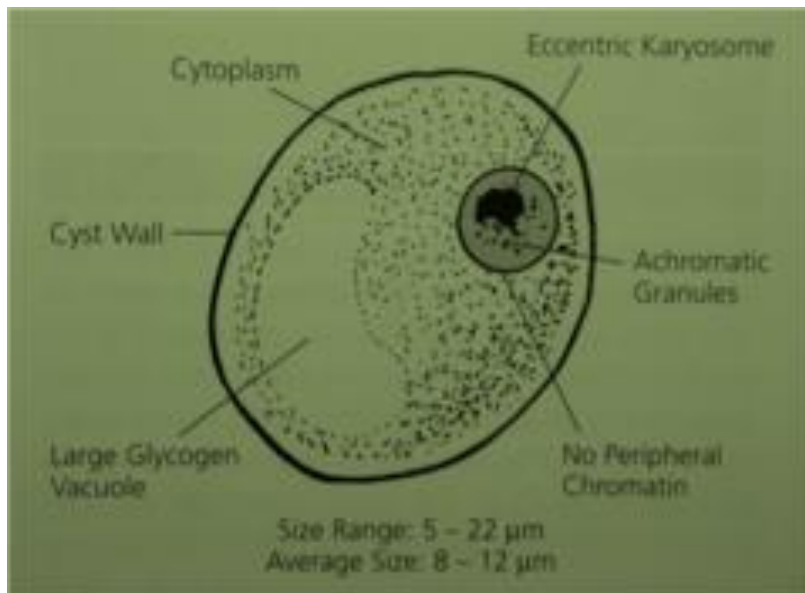
الاصابة :

تنتقل الاصابة بالتلوث ببراز الانسان او براز الخنازير حيث يجب

ابتلاع الكيس لحصول العدوى .



Iodamoeba butschlii Trophoziot



Iodamoeba butschlii Syst

Ex. 4 Endolimax nana

اميبا القرمة :

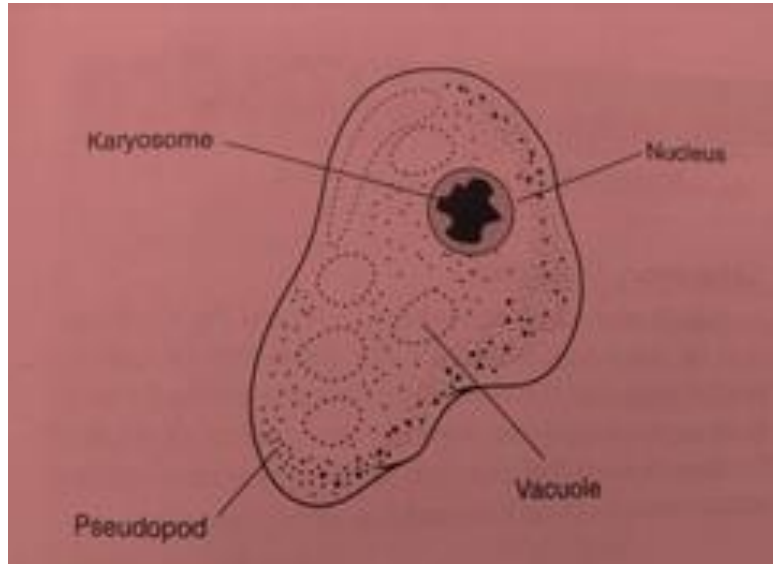
- اميبا صغيرة غير ممرضة تتضمن دورة حياتها طور النشطة و الكيس
موقع الاصابة :

تعيش هذه الاميبا في الامعاء الغليضة للانسان و القرده و بصورة رئيسة
عند مستوى الاعور متغذية على البكتريا .

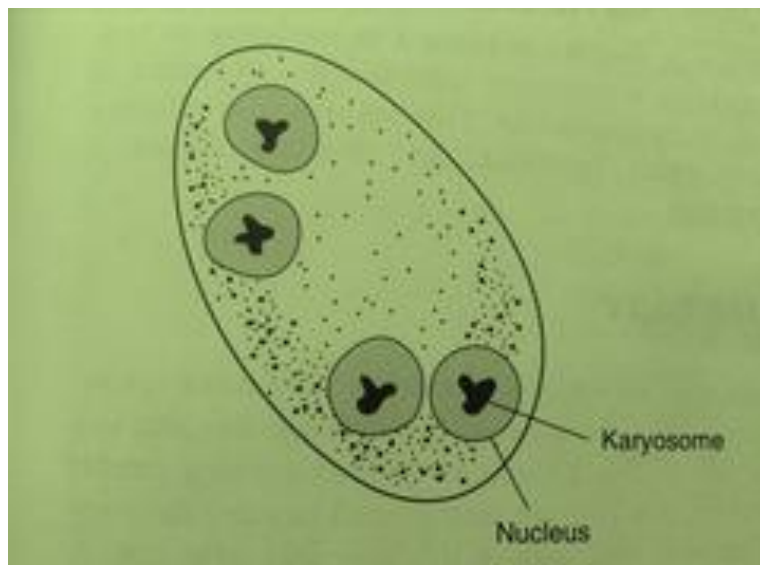
الاكياس :

- 1- تتميز الاكياس الناضجة بشكلها البيضوي
- 2- تحتوي الاكياس الناضجة على اربعة نوى غالبا ما تجتمع عند
احد القطبين
- 3- تحتوي النواة على نوية واحدة Karyosome غالبا ما تكون
مركزية الموقع و كبيرة الحجم و مندمجة و غير منتظمة الموقع
و تتألف من فصين الى عدة فصوص و يكون الغشاء نووي غير
مبطن بحبيبات كروماتينية .

الاصابة : تنتقل الاصابة بتلوث الماء و الاغذية ببراز الانسان و درجة
الاصابة بها عالية و هي تعكس درجة الوعي الصحي و الخدمات الصحية في
المجتمع .



Endolimax nana Trophoziot



Endolimax nana Syst

Ex. 5 Dientamoeba fragilis

-: تصيب هذه الاميبا حوالي 4 % من البشر بحيث تصيب الامعاء الغليضة خاصة منطقة الاعور و تتغذى اساسا على الفضلات لذلك فهي تعد مؤاكلة ومع ذلك فقط ظهر في دراسة وجود نسبة عالية من المشاكل المعوية لدى الناس المصابين بالاميبا .

لا توجد ادوار متكيسة في حياة هذه الاميبا

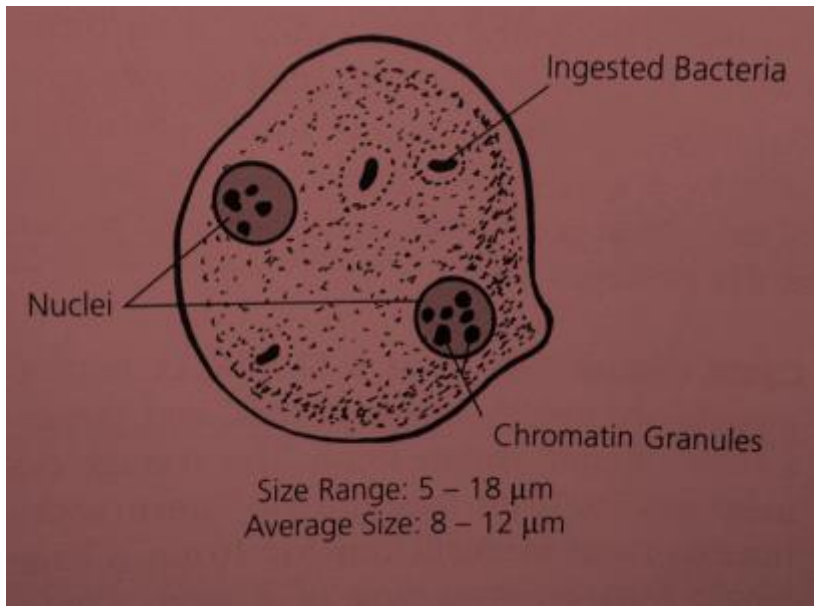
الناشطات Trophoziot

- 1- الاكتوبلازم متميز نوعا ما عن الاندوبلازم
- 2- هناك قدم وهمي واحد عريض و شفاف ينشاء من الاكتوبلازم
- 3- تحتوي الفجوات الغذائية على البكتريا و الخمائر و حبيبات النشاء
- 4- حوالي 60% من هذه الاميبات تمتلك نواتين يربطهما خويط رقيق فاتح تحت المجهر الضوئي ، اما بقية الافراد تحتوي على نواة واحدة ذات غشاء رقيق .
- 5- في وسط النواة يوجد عنقود مكون من 4 – 8 حبيبات كروماتينية غامقة الصبغة احدهما هي النواة .
- 6- وقد يعتقد بأن النوية منكسرة الى تلك الاجزاء لذلك اطلق عليها fragilis اي قابلة للكسر .

ملاحظة : اسلوب الانتقال لهذه الاميبا غير معروف لعدم تكويننا الاكياس ، و يحتمل ان تنتقل مع الغذاء و مع بيوض الديدان الخيطية مع الدودة الدبوسية .

الامراضية :

يبدو ان هذه الاميبا تسبب تخديشا بسيطا لمخاطية ثنايا زغابات الامعاء الغليضة مما يؤدي الى زيادة الافرازات و المخاط و بخاصة عند الاطفال .



Dientamoeba fragilis Trophozite

شفوية السياط المنسلية : Ex .2 Chilomastix mesnili

- طفيلي غير ممرض يصيب الانسان في الامعاء الغليظة و خاصة منطقة القولون ، و تتضمن دورة حياته الناشطات و الاكياس .

الناشطات : Trophozoites

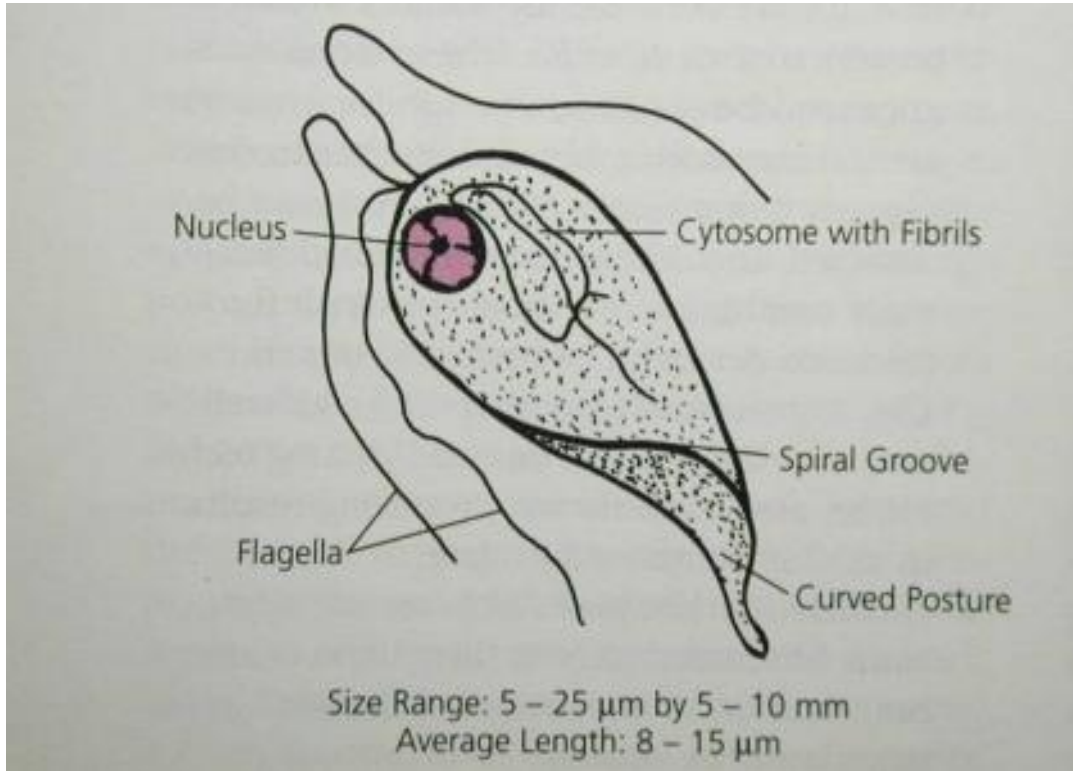
- كمثري الشكل ونهايته الخلفية ممتدة بصورة حادة شبيه بالذنب : و يمتاز بالميزات التالية :

- 1- النواة تقع قرب الطرف الامامي للجسم .
- 2- يقع الفم الخلوي Cytostome و الذي هو عبارة عن اخدود بيضوي بقدر نصف او اكثر من نصف طول الجسم .
- 3- يمتلك الحيوان ثلاثة اسواط نحيفة امامية الموقع ، بالاضافة الى سوط رابع قصير و دقيق يقع في اخدود الفم الخلوي متصل بالشفة اليسرى عن طريق غشاء متموج ، و الذي بحركته الارتجاجية يعمل كالسان لدفع الدقائق الغذائية الى اعماق الاخدود و من ثم يمر الغذاء الى الساييتوبلازم حيث يحاط بالفجوات الغذائية .
- 4- يتحرك هذا الحيوان بالحركة الاهتزازية و يتكاثر بالانشطار البسيط

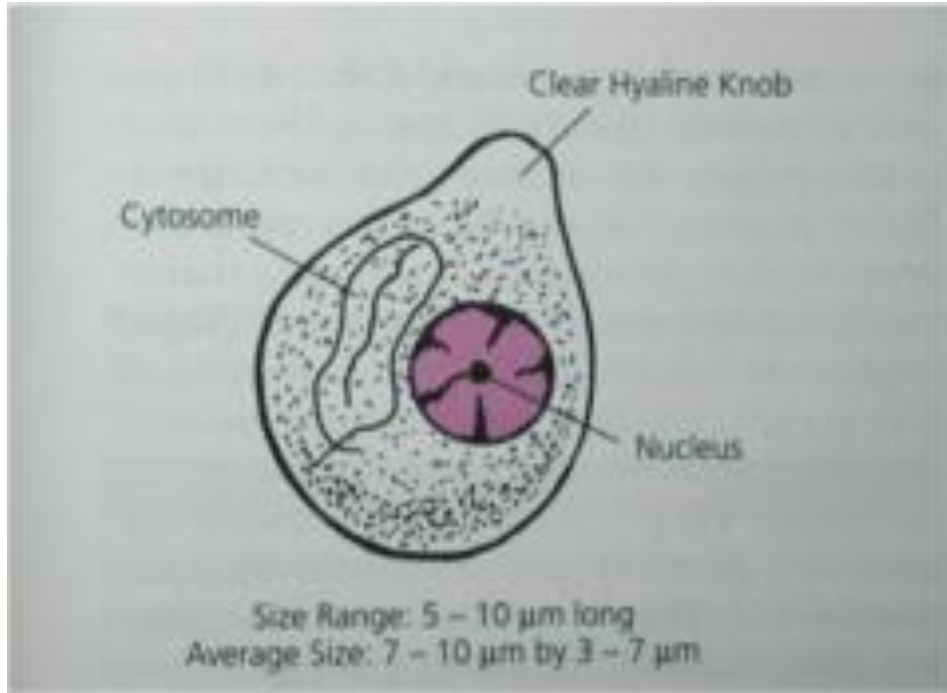
الاكياس : Syst

- الكيس كمثري او ليموني الشكل و هو ضيق عند النهاية الامامية و جداره سميك و خاصة في المقدمة ،

يحتوي الكيس على نواة واحدة بالإضافة الى الفم الخوي و جسيمات الحركة و الليفات المحورية .



Trophozoites



Syst

Ex .3 *Trichomonas vaginalis* المشعرة المهبلية :

- من الطفيليات السوطية الشائعة و هو من سوطيات الردهات يمر بطور النشطة فقط ، وهو ذو انتشار عالمي حيث ان حوالي 20 - 40 % من النساء تصاب به ، و تتراوح اصابة الرجال 4 - 15 % .

موقع الاصابة :

يعيش الطفيلي في مهبل و حالب النساء و في غدة البروستات و الحويصلة المنوية و الحالب في الذكور .

يمتاز الطفيلي :

1- شكله بيضوي او دائري

2- له نواة مفردة او بيضوية الشكل تقع في الجزء الامامي من الجسم

3- له اربعة اسواط حرة امامية و السوط الخامس يرتكز على امتداد

نحيف رقيق من الجسم فيشكل غشاء متموج ينتهي عند منتصف

الجسم تقريبا و هذه الصفة مميزة لهذا النوع .

4- يمتد القلم المحوري خارج الجسم على شكل شوكة نحيفة .

الامراضية : - الطفيلي ممرض للنساء و غير ممرض للذكور ، حيث يسبب في النساء مرض يدعى بالتهاب المشعراي للمهبل

Trichomonas vaginitis

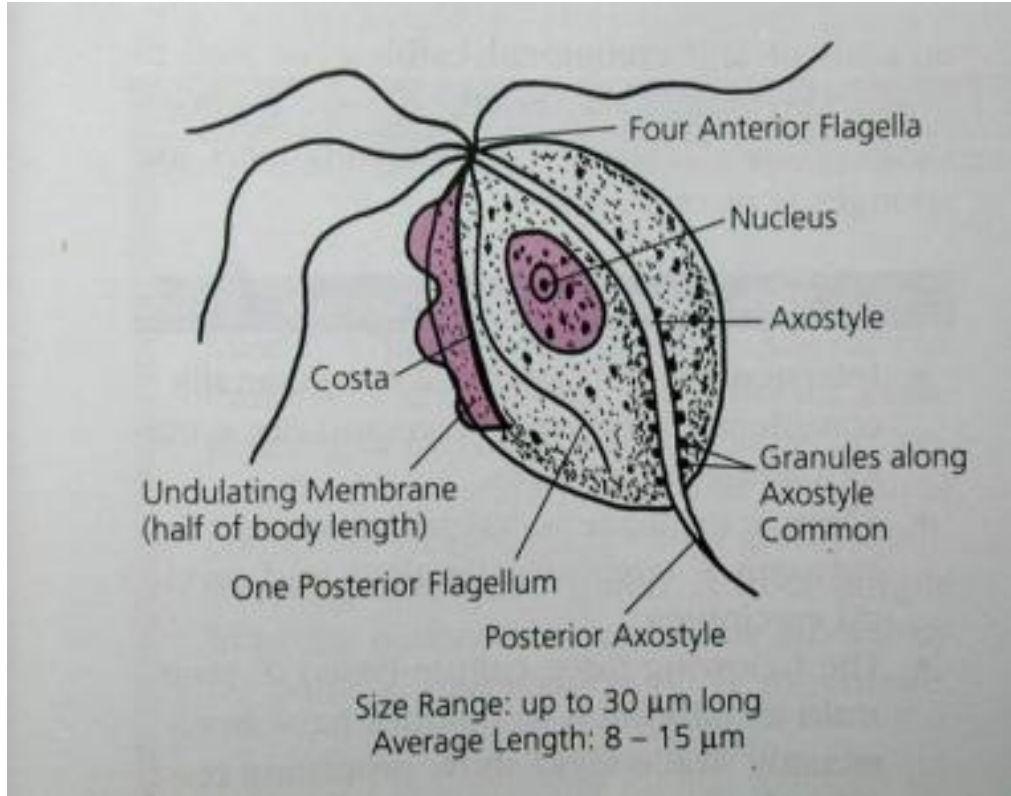
حيث ينمو الطفيلي بغزارة في الجزء العلوي من المهبل و حول عنق

الرحم مسببا التهابا شديدا مع حكة في موقع الاصابة و افراز مخاطي

غزير ابيض اللون يعج بالطفيليات .

انتقال الطفيلي :

ينتقل عن طريق الاتصال الجنسي و لكن قد ينتقل عن طريق الافراز
المخاطي المعدي و هذا يتم عن طريق مقاعد المرافق الصحية الغربية او
استخدام المناشف او الملابس الداخلية المبتلة بهذا الافراز .



Trophozoite